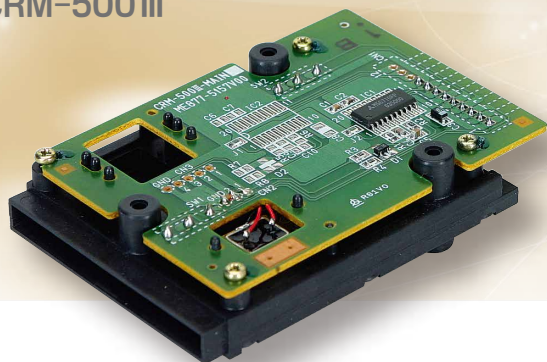


## シンプルな構造とコンパクト設計！ ローコストな手動式磁気カードリーダー

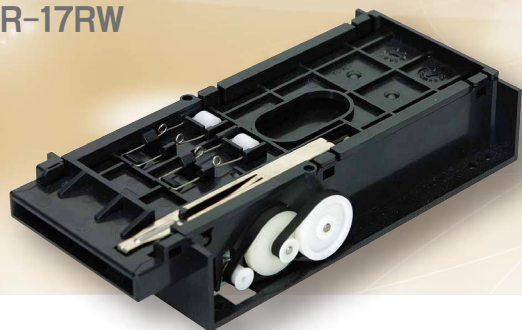
CRM-500 III



型 式	CRM-500 III
サイズ	幅：60 × 高：21.5 × 奥：87 (mm)
適応カード	JIS-X-6301 II型、JIS-X-6311 型に準ずる t=0.76mm 材質：塩ビ 保磁力：52KA/m ±10% (650 [Oe]) ----- JIS-X-6311 型に準ずる t=0.26mm 材質：PET 保磁力：219KA/m ±10% (2750 [Oe])
磁気データ記録再生方式	周波数変調方式 (F2F)
磁気データ記録密度	210BPI ±20%
磁気データ記録容量	最大 40 キャラクタ 1トラック トラック幅：1.45 ±0.1mm
カード搬送速度	100~1000mm/sec
インターフェイス	TTL
電 源	5V 電源：DC5V ±10% 定格 0.028A 以上

## 数々の実績に裏付けられた性能と品質！ ローコストな薄手カード対応リーダーライター

CR-17RW

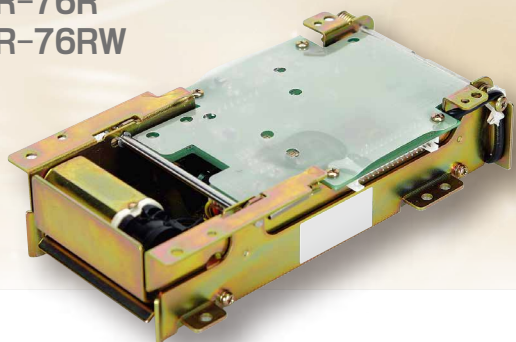


型 式	CR-17RW
サイズ	幅：77.0 × 高：30.5 × 奥：160 (mm)
適応カード	幅：54mm × 長さ：85.6mm × 厚み：0.18~0.29mm
磁気データ記録再生方式	周波数変調方式 (F2F)
カード磁気保持力	219 [KA/m] (2750 [Oe]) ±10%
磁気データ記録密度	210BPI ±20%
磁気データ記録容量	最大 50 キャラクタ (STX, ETX, LRC 含む) 1トラック
カード搬送速度	約 220mm / sec
インターフェース	CMOS / TTL
電 源	1.2V 電源：DC12V ±5% 定格 1.0A 以上 5V 電源：DC5V ±5% 定格 0.2A 以上

カードの誤挿入を防止する簡易型シャッター付もラインナップ

## 厳しい環境下でも性能を発揮する安心設計！ コンパクトな厚手カード対応リーダーライター

CR-76R  
CR-76RW



型 式	CR-76R	CR-76RW
サイズ	幅：73.5 × 高：31.5 × 奥：138 (mm)	
適応カード	幅：54mm × 長さ：85.6mm × 厚み：0.68~0.80mm JIS-X-6301 II型に準ずる t=0.68~0.80mm 素材：塩ビ	
磁気データ再生方式	周波数変調方式 (F2F)	
カード磁気保持力	52 ±4 [KA/m] (650 [Oe])	
磁気データ記録再生密度	210BPI ±20%	
磁気データ記録容量	—	最大 72 キャラクタ (STX, ETX, LRC 含む) 1トラック
カード搬送速度	20 ±5cm / sec	
インターフェース	CMOS / TTL	
電 源	24V 電源：DC24V ±5% 定格 1.5A 以上 5V 電源：DC5V ±5% 定格 0.15A 以上	24V 電源：DC24V ±5% 定格 1.5A 以上 5V 電源：DC5V ±5% 定格 0.2A 以上

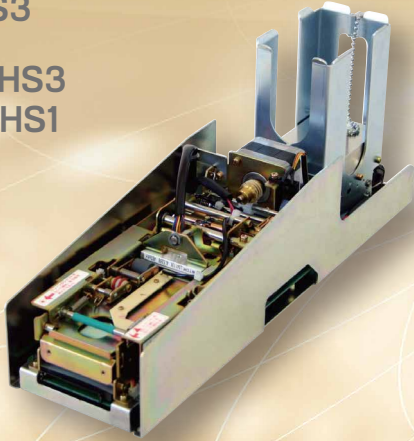
全面開閉機構によりカード搬送路のメンテナンス性が容易

# カードに情報を視覚化！ リライトカード対応3トラックリーダーライター

CR-S31-S1/S3  
(ディスペンサー無し)

CR-S31R-10HS3

CR-S31R-30HS1  
(ディスペンサー有り)



- ディスペンサー部は発行時にカードにキズが付きにくい送り出し機構を採用。
- ディスペンサー無しタイプも対応。  
(型式:CR-S31-S3)
- ディスペンサー部は最大300枚搭載可能。  
※100枚搭載タイプもラインナップ(カード厚み0.26mm)

※写真は  
CR-S31R-30HS3です。

型 式	CR-S31-S1/S3	CR-S31R-10HS3	CR-S31R-30HS1
サイズ	幅：102×高：89×奥：237 (mm)	幅：102×高：95.5×奥：353.4 (mm)	幅：102×高：155.8×奥：353.4 (mm)
適応カード	幅：54mm×長さ：85.6mm×厚み：0.22又は0.26mm 素材：PET		
磁気データ記録再生方式	周波数変調方式 (F2F)		
カード磁気保持力	139 [kA/m] (1750 [Oe]) ±10%		
磁気データ記録密度	210BP±20%		
磁気データ記録容量	S1 (1トラック) = 72キャラクタ (STX, ETX, LRC含む) S3 (3トラック) = 216キャラクタ (STX, ETX, LRCを含む)		
印字媒体	追記式 (サーマル)、リライト式 (白濁、青ロイコ、黒ロイコ)		
印字方法	ラインサーマル・プリントヘッド方式		
消去方法	サーマル消去専用ヘッド方式		
印字文字種類	JIS 第一・第二水準漢字、ANK文字		
印字文字数/印字範囲	最大：13文字×20行 (全角) / 幅：39mm×長さ：70mm		
カード搬送速度	高速時 (リード・ライト)：320mm/sec 低速時 (プリント・消去)：30~57mm/sec		
インターフェース	EIA-574 (RS-232C 準拠)		
発行ディスペンサー容量	—	100枚 (カード厚み：0.26mm)	300枚 (カード厚み：0.26mm)
電 源	DC24V ±1V 定格7.0A以上		

## 製品ラインナップのご案内

こちらリーフレット掲載製品並びに仕様の内容は一部です。  
その他の製品・仕様に関しましては Web サイトをご覧ください。

※リーフレット掲載商品の仕様および外観は予告なく変更することがあります。

また、実際の商品の色とは、印刷の関係で多少異なる場合もございますので、お求めの際には販売店でお確かめ下さい。

お問い合わせ・ご相談は下記の窓口へどうぞ

● 開発・製造元



S.M.C.グループ

三和ニューテック株式会社

ISO 9001 取得 (開発技術センター、国富工場)  
ISO 14001 取得 (開発技術センター、国富工場)

東日本営業所 東京都千代田区九段北1-3-1 九段下プラザビル7F  
〒102-0073 ☎ (03) 3265-3431(代表) FAX (03) 3265-3588

西日本営業所 大阪市北区西天満5-1-1 セヤマビル7F  
〒530-0047 ☎ (06) 4709-7007(代表) FAX (06) 4709-7008

九州営業所 福岡県福岡市中央区舞鶴3-1-22 萬翠ビル5F  
〒810-0073 ☎ (092) 738-8411(代表) FAX (092) 738-8423

Webサイト <http://www.sanwa-newtec.co.jp>